

# GN 50b

## T形螺母

钢制, 用于铝型材 (b-Modular 系统)

### 规格

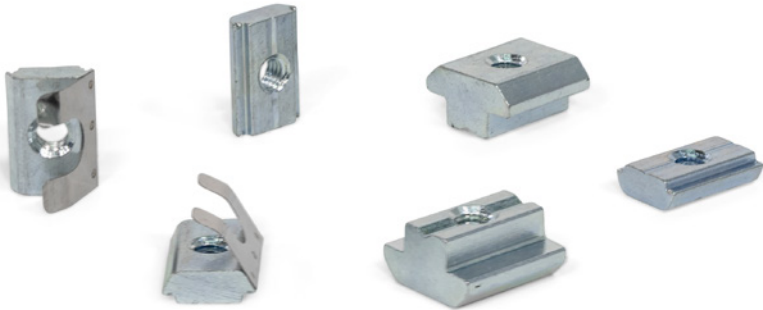
#### 类型

- V 型: 带抗扭防护件
- F 型: 带抗扭防护件及弹簧
- S 型: 重型

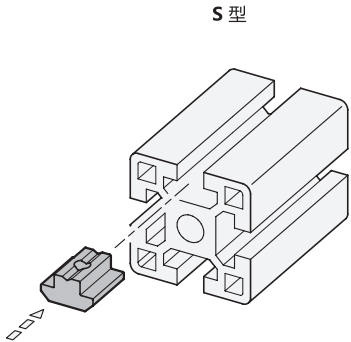
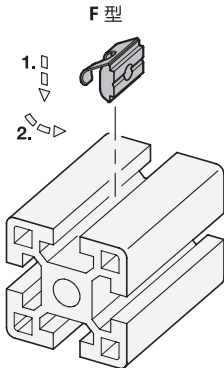
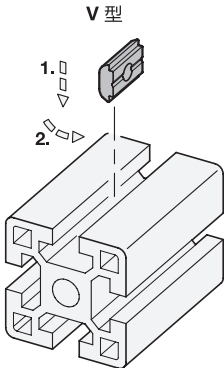
钢制, 镀锌, 蓝钝处理 SZ

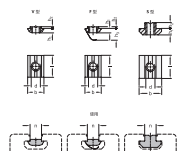
### 信息

T 形螺母 GN 50b 将连接件和附件固定在铝型材的槽中。  
F 型的弹簧可固定 T 形螺母, 防止其在凹槽中出现不必要的滑动, 从而使安装更加容易。  
V 型和 F 型的 T 形螺母可以在任何位置旋转到槽中。



### 安装说明





GN 50b-V

| 说明               | n  | d   | b    | h1  | h2  | 条长 l | ⚖ |
|------------------|----|-----|------|-----|-----|------|---|
| GN 50b-8M4-V-SZ  | 8  | M 4 | 11.6 | 3.8 | 1   | 16   | 5 |
| GN 50b-8M5-V-SZ  | 8  | M 5 | 11.6 | 3.8 | 1   | 16   | 4 |
| GN 50b-8M6-V-SZ  | 8  | M 6 | 11.6 | 3.8 | 1   | 16   | 3 |
| GN 50b-8M8-V-SZ  | 8  | M 8 | 11.6 | 3.8 | 1   | 16   | 2 |
| GN 50b-10M4-V-SZ | 10 | M 4 | 14   | 3.8 | 1.5 | 20   | 9 |
| GN 50b-10M5-V-SZ | 10 | M 5 | 14   | 3.8 | 1.5 | 20   | 8 |
| GN 50b-10M6-V-SZ | 10 | M 6 | 14   | 3.8 | 1.5 | 20   | 7 |
| GN 50b-10M8-V-SZ | 10 | M 8 | 14   | 3.8 | 1.5 | 20   | 6 |

GN 50b-F

| 说明               | n  | d   | b    | h1  | h2  | h3 ≈ | 条长 l | ⚖  |
|------------------|----|-----|------|-----|-----|------|------|----|
| GN 50b-8M4-F-SZ  | 8  | M 4 | 11.6 | 3.8 | 1   | 8    | 16   | 5  |
| GN 50b-8M5-F-SZ  | 8  | M 5 | 11.6 | 3.8 | 1   | 8    | 16   | 4  |
| GN 50b-8M6-F-SZ  | 8  | M 6 | 11.6 | 3.8 | 1   | 8    | 16   | 3  |
| GN 50b-8M8-F-SZ  | 8  | M 8 | 11.6 | 3.8 | 1   | 8    | 16   | 2  |
| GN 50b-10M4-F-SZ | 10 | M 4 | 14   | 3.8 | 1.5 | 12   | 20   | 10 |
| GN 50b-10M5-F-SZ | 10 | M 5 | 14   | 3.8 | 1.5 | 12   | 20   | 9  |
| GN 50b-10M6-F-SZ | 10 | M 6 | 14   | 3.8 | 1.5 | 12   | 20   | 8  |
| GN 50b-10M8-F-SZ | 10 | M 8 | 14   | 3.8 | 1.5 | 12   | 20   | 7  |

GN 50b-S

| 说明               | n  | d   | b    | h1  | h2 | 条长 l | ⚖  |
|------------------|----|-----|------|-----|----|------|----|
| GN 50b-6M4-S-SZ  | 6  | M 4 | 9.6  | 3   | 1  | 10   | 3  |
| GN 50b-6M5-S-SZ  | 6  | M 5 | 9.6  | 3   | 1  | 10   | 2  |
| GN 50b-6M6-S-SZ  | 6  | M 6 | 9.6  | 3   | 1  | 10   | 1  |
| GN 50b-8M4-S-SZ  | 8  | M 4 | 15.8 | 4   | 2  | 16   | 9  |
| GN 50b-8M5-S-SZ  | 8  | M 5 | 15.8 | 4   | 2  | 16   | 8  |
| GN 50b-8M6-S-SZ  | 8  | M 6 | 15.8 | 4   | 2  | 16   | 7  |
| GN 50b-8M8-S-SZ  | 8  | M 8 | 15.8 | 4   | 2  | 16   | 6  |
| GN 50b-10M4-S-SZ | 10 | M 4 | 19.5 | 5.5 | 5  | 20   | 22 |
| GN 50b-10M5-S-SZ | 10 | M 5 | 19.5 | 5.5 | 5  | 20   | 21 |
| GN 50b-10M6-S-SZ | 10 | M 6 | 19.5 | 5.5 | 5  | 20   | 20 |
| GN 50b-10M8-S-SZ | 10 | M 8 | 19.5 | 5.5 | 5  | 20   | 19 |

